

GE  
Inspection Technologies

# USM Go -SW version-

## 携帯型超音波探傷器



GE imagination at work

想像をカタチにするチカラ



USM Goは携帯性を追求した、手のひらサイズの超音波探傷器です。

## 人間工学に基づいた堅牢・軽量設計

USM Goは人間工学に基づいた軽量・小型設計で、使いやすく、簡単に操作が可能です。

## 携帯性を追求した設計

- 狭い場所や立入りが難しい場所の検査にも使用可能
- コンパクト設計で、重量わずか850g（バッテリー含む）
- バッテリ動作5.5時間（バッテリーは本体に取り付けたままでも充電可能）

## 見やすい画面表示

- コンパクトボディながら、視認性を確保
- 64.8×108mm（H×W）の大きな画面サイズ
- 480×800ピクセルの高解像度画面
- 目が疲れにくい表示サイズ
- 屋外でも見やすいカラー画面

## 使いやすいジョイスティック

- メニュー選択や設定値の調整はすべてジョイスティックで行え、片手で操作可能
- 左手でも右手でも同様に操作可能な切替え機能
- 取外し可能なスタンドで見やすい角度に調整可能



- 機能ボタンにユーザー設定による機能の割当てが可能

### 設定可能機能

フリーズ、ジョイスティックロック、コピー機能、AGC80%、ゲート拡大、dBステップ、データセット呼出し

## 幅広いアプリケーションに対応

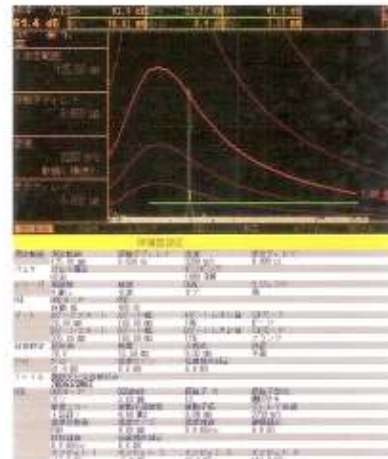
USM Goは、航空機、電力プラント、自動車、石油・ガス産業など、あらゆる工業分野における超音波探傷試験に使用できます。

### 主なアプリケーション：

溶接部検査／鑄造・鍛造品の検査／レール探傷／複合材料の検査など

## データ管理、レポート作成

USM Goでは、測定結果（.jpgまたは.bmp形式）や、設定データをSDカードに保存することができます。特別なレポート作成ソフトウェアや、データ転送ケーブルは不要です。レポート内容は、Aスコープのみまたは、Aスコープ/探傷器設定内容の2種類から任意に選択可能です。

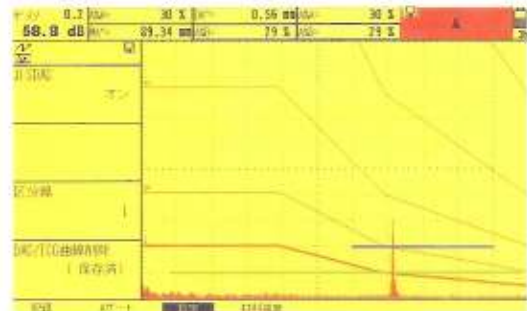


レポート例（Aスコープ/探傷器設定内容）

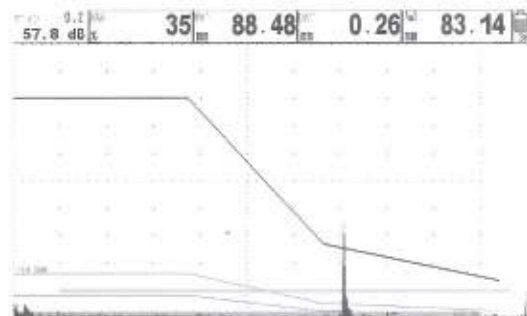


## 豊富な機能と特長

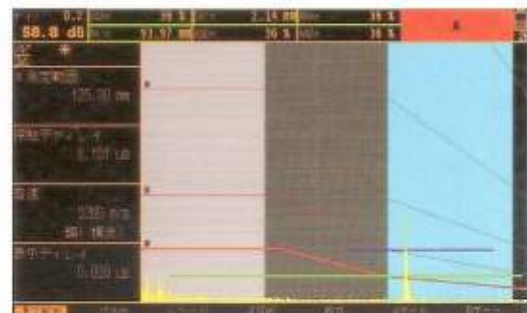
- スクエアパルス、デジタルアンプ、デジタルフィルタにより幅広いアプリケーションに対応
- JIS-DAC機能搭載 (JIS Z 3060-2002準拠)
- DAC/TCG機能搭載 (EN/ASME準拠)。DAC線を直線、曲線から選択可能。また、カスタムオフセット機能により任意にオフセットを4つまで表示可能
- 斜角スキップ点色別表示機能により、斜角探傷時設定板厚と屈折角によって画面上に0.5s、1.0s、1.5sのスキップごとに区間をカラーで色別表示が可能
- ゴーストエコー検出機能搭載(特許取得技術)。パルス繰返し周波数を低くすることにより、鍛造品などの介在物やポロシティ検出においてもエコーの判別が可能。溶接部検査などの場合はパルス繰返し周波数を高く設定し、走査速度を最適化。ゴーストエコー検出時には、エコーが点滅
- DGS機能搭載
- 広範囲に設定可能なパルス繰返し周波数(自動/マニュアル設定)
- データログ機能により測定値の保存が可能(オプション)
- SDカードに探傷データを保存可能
- ラバーハウジングを採用し、厳しい環境下での使用にも耐える堅牢構造
- 見やすい角度に調節可能なスタンド付
- IP67準拠の防塵・防滴構造
- 画面ズーム機能搭載



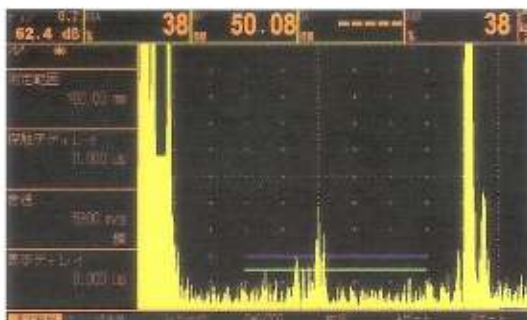
JIS-DAC (JIS Z 3060-2000準拠)



DAC/TCG (DACオフセット表示画面準拠)



カラーレグ使用時



ゴーストエコー検出機能

## 標準構成内容

本体	1
バッテリー	1
バッテリー充電器兼AC電源	1
ハンドストラップ	1
キャリングケース	1
取扱説明書	1
校正証明書類	1



## 主な仕様

測定範囲 (mm)	0-12,500mm
表示遅延 (mm)	-45 - 10,000
探触子ディレイ	0-999.9 μs
音速	250 - 16,000 m/s
ダンピング	50/1,000 Ohms
PRF	15-2,000Hz (自動設定/マニュアル)
パルスタイプ	スクエア/スパイク
スパイク (電圧)	120v/300v
スクエア (電圧)	120V-300V (10v step)
スクエア (幅)	30ns-500ns (10ns step)
帯域幅 (-3dB)	0.2-20MHz
試験周波数設定	ローパス/4/5/10/13/広域帯
ゲイン	110dB
検波	全波/半波正/半波負/RF
ゲート数	2
DAC	JIS Z 3060 / ASME / EN

TCG	120dBダイナミックレンジ
測定モード	ピーク/フランク/ムフランク
メモリー媒体	SDカード
レポート形式	.jpg/.bmp
PC接続	Mini-USB
出力	SAP/Alarm
画面サイズ (mm)	64.8×108 (H×W)
画面ピクセル	480×800 (H×W)
外形寸法 (mm)	111×175×50 (H×W×D)
重量 (バッテリー含む)	850g
言語	日本語/英語他
電源	ACアダプタ/バッテリー
バッテリー	リチウムイオンバッテリー
バッテリー動作時間	5.5時間
IP	IP67
EN12668-1	準拠
動作温度範囲	0-55°C

## オプション機能

データロガ機能

## GEインスペクション・テクノロジーズ・ジャパン株式会社

〒180-0004 東京都武蔵野市吉祥寺本町2-4-14  
Tel:0422-67-7067 Fax:0422-67-7068

〒542-0081 大阪府大阪市中央区南船場2-3-2  
Tel:06-6260-3106 Fax:06-6260-3107

GEInspectionTechnologies.com/jp  
geitjapan-info@ge.com

お問い合わせは...

**ies** Inspection Technologies & Solution Co., Ltd.  
**日本 I T e S 株式会社**  
〒336-0017 さいたま市南区南浦和2-36-9 白井ビル4F  
TEL (048) 813-5681(代) FAX (048) 884-7474  
URL <http://nihonites.co.jp>

※ すべての仕様および外観は、予告なしに変更される場合がありますのでご了承ください。  
※ 本製品をご使用の際は取扱説明書をよくお読みの上、正しくお使いください。  
© 2009 General Electric Company. All Rights Reserved. GBT-20056JRD9/11