

GE
Inspection Technologies

USM Go -DAC version-

携帯型超音波探傷器



GE imagination at work

想像をカタチにするチカラ

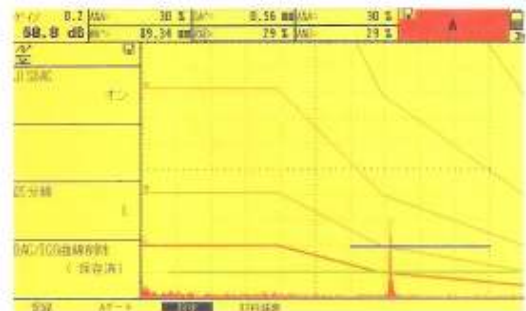


豊富な基本機能と特長

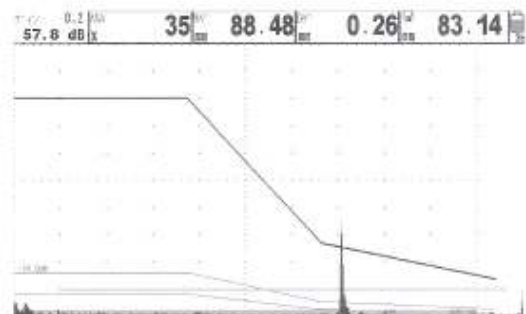
- JIS-DAC 機能搭載 (JIS Z 3060-2002 準拠)
- DAC/TCG 機能搭載 (EN/ASME 準拠)。DAC線を直線、曲線から選択可能。また、カスタムオフセット機能により任意にオフセットを4つまで表示可能
- 斜角スキップ点色別表示機能により、斜角探傷時設定板厚と屈折角によって画面上に0.5s、1.0s、1.5sのスキップごとに区間をカラーで色別表示が可能
- 広範囲に設定可能なパルス繰返し周波数 (自動設定)
- SDカードに探傷データを保存可能
- ラバーハウジングを採用し、厳しい環境下での使用にも耐える堅甲構造
- 見やすい角度に調整可能なスタンド付
- IP67 準拠の防塵・防滴構造
- 画面ズーム機能搭載

オプション機能

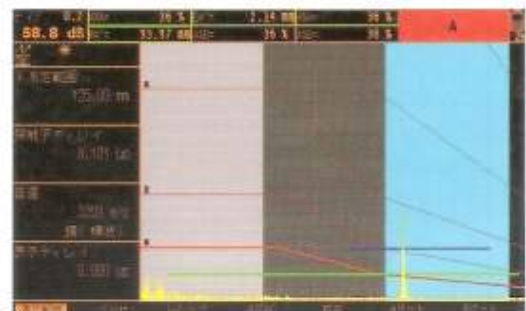
- スクエアパルス機能
- DGS 機能
- データロガ機能
- マニュアルPRF機能/ゴーストエコー検出機能 (特許取得技術)
ゴーストエコー検出機能とは、パルス繰返し周波数を低くすることにより、鍛造品などの介在物やボロシティ検出においてもエコーの判別が可能。溶接部検査などの場合はパルス繰返し周波数を高く設定し、走査速度を最適化。ゴーストエコー検出時には、エコーが点滅。



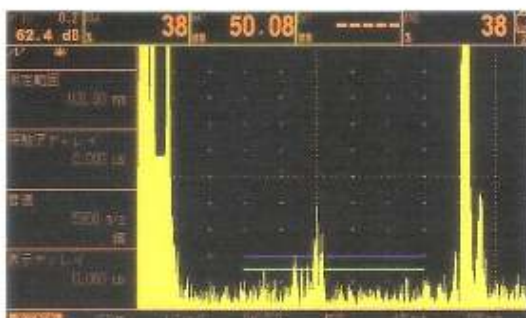
JIS-DAC (JIS Z 3060-2000 準拠)



DAC/TCG (DAC オフセット表示画面準拠)



カラーレック使用時



ゴーストエコー検出機能

標準構成内容

本体	1
バッテリー	1
バッテリー充電器兼AC電源	1
ハンドストラップ	1
キャリングケース	1
取扱説明書	1
校正証明書類	1

主な仕様

測定範囲 (mm)	0-12,500mm
表示遅延 (mm)	-45 - 10,000
探触子ディレイ	0-999.9 μ s
音速	250 - 16,000 m/s
ダンピング	50/1,000 Ohms
PRF	15-2,000Hz (自動設定)
パルスタイプ	スパイク
スパイク (電圧)	120V/300V
帯域幅 (-3dB)	0.2-20MHz
試験周波数設定	ローパス/4/5/10/13/広域帯
ゲイン	110dB
検波	全波/半波正/半波負/RF
ゲート数	2
DAC	JIS Z 3060 / ASME / EN
TCG	120dBダイナミックレンジ
測定モード	ピーク/フランク/フランク

オプション機能

スクエアパルス
DGS機能
データロガ機能
マニュアルPRF機能/ゴーストエコー検出機能

GEインスペクション・テクノロジーズ・ジャパン株式会社

〒180-0004 東京都武蔵野市吉祥寺本町2-4-14
Tel:0422-67-7067 Fax:0422-67-7068

〒542-0081 大阪府大阪市中央区南船場2-3-2
Tel:06-6260-3106 Fax:06-6260-3107

GEInspectionTechnologies.com/jp
geitjapan-info@ge.com



メモリー媒体	SDカード
レポート形式	jpg/.bmp
PC接続	Mini-USB
出力	SAP/Alarm
画面サイズ (mm)	64.8×108 (H×W)
画面ピクセル	480×800 (H×W)
外形寸法 (mm)	111×175×50 (H×W×D)
重量 (バッテリー含む)	850g
言語	日本語/英語他
電源	ACアダプタ/バッテリー
バッテリー	リチウムイオンバッテリー
バッテリー動作時間	5.5時間
IP	IP67
EN12668-1	準拠
動作温度範囲	0-55℃

お問い合わせは...

ites Inspection Technologies & Solution Co., Ltd.
日本 I T e S 株式会社

〒336-0017 さいたま市南区南浦和2-36-9 白井ビル4F
TEL (048) 813-5681(代) FAX (048) 884-7474
URL <http://nihonites.co.jp>

※ すべての仕様および別冊は、予告なしに変更されることがありますのでご了承ください。
※ 本製品をご使用前に取扱説明書をよくお読みの上、正しくお使いください。
© 2009 General Electric Company. All Rights Reserved. GGT-20055-R09(1.1)