



PTZ HD 30

高精度の工業用遠隔監視検査

パンチルトズームカメラ



PTZHD30

目視検査は、業界で最も頻繁に実施される検査方法です。PTZHD 30 は、遠隔目視検査用に設計された強力な工業グレードのカメラです。30 倍の光学ズームを搭載し、遠くからでも鮮明な画像を撮影できます。画質はフル HD で、ノイズリダクションとデフォグ機能を備えています。LED 照明は市販されているどの検査カメラよりも優れている。



フル HD

カメラモジュールは、フル HD 解像度で非常にクリアな画像を提供します。これにより、従来の検査カメラと比較してはるかに詳細な情報が得られます。30 倍光学ズームにより、長距離でも詳細なクローズアップ検査が可能です。



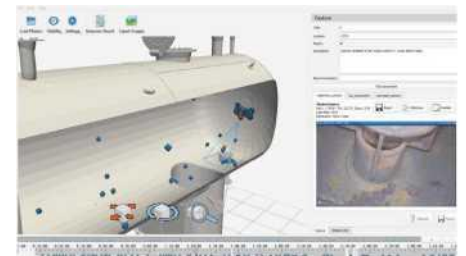
LED ライト

システム照明は、高品質なイメージをキャプチャする上で重要な要素であり、特に狭いスペースでは重要です。合計 80 W の 4 つの LED を搭載し、暗い場所でも遠くのターゲットを効果的に照らします。



デジタル

カメラヘッドは、コントロールステーションからスタンドアロン・ユニットとして動作します。ロボット式クローラー (FAST RVI) への統合は数分で完了します。カメラシステムは 3 D LOC に対応しています。



技術仕様

PTZ HD 30



イメージセンサ	フル HD/2.38 メガピクセル
ズーム	30 x 光学/12 x デジタル
視野各	63.1°ワイドエンド-2.3°テレエンド
パン/チルト	無限/220°
証明	20 W LED x 4
寸法	246mm x 117mm x 113mm 9.7" x 4.6" x 4.5"
最小直径配置	128 mm / 5.04"
重量	3 kg/6.6lbs
動作温度	0°C - 60°C (32°F-140°F)
耐放射線	1500 rad/h/25000 rad total
防水	50 m/5 bar
ケーブルオプション	10 m/30 m/75 m 33ft / 100ft / 246ft
レーザー測定	パラレルレーザーライン

FAST RVI HD 検査ロボット



寸法	長さ 250 mm (9.9") 幅 490 mm (19.3") 高さ 160 mm (6.3")
重量	9.3 kg (20.5lbs)
速度	-40 mm/s...40 mm/s (-2.4 "/s ... 2.4"/s)
ペイロード	15 kg (33lbs)
電源	コントロールステーション から 48 V DC
通信	ギガビットイーサネット
最小直径配置	490mm /16"
ケーブルオプション	・コントロールステーションからマンウェイボックス まで 10 m (33ft) / 30 m (100ft) ・マンウェイボックスからロボットまで 10 m (33ft) / 30 m (100ft)

ICS II コントロールステーション



コンピュータ	頑丈な工業用コンピューター Intel I7-6600U, 8GB RAM, 128 GB mSATA, 2xUSB 2, 2xUSB3.0, エンコーダアウト
ハウジング	Pelican® fan-less, IP67(閉止) on rollers
スクリーン	21.5 インチタッチスクリーンモニター(フル HD、 1200 cd/sqm 超高輝度、堅牢工業用、手袋使用 可* 製品による)
重量	21 kg (46lbs)

インターフェイスボックス マンウェイボックス

ICS II を FAST RVI HD および/または
PTZ 30 HD に接続

